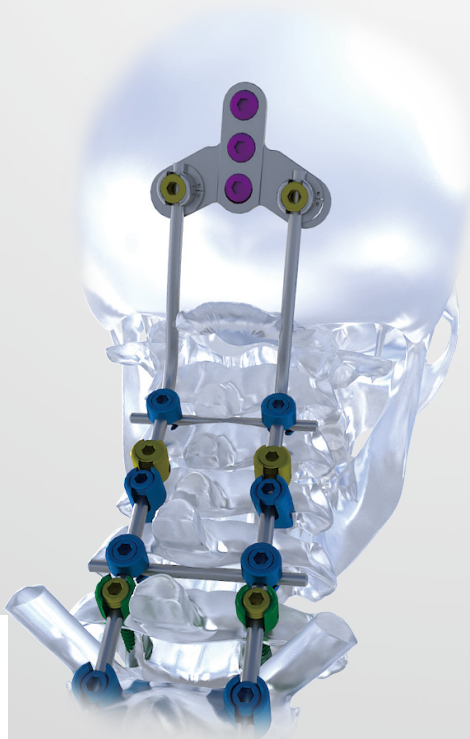


Anterior Cervical Plate System 颈椎前路板系统



ZJX Posterior Cervical Fixation System 枕颈胸脊柱后路内固定系统



Anterior Cervical Plate System 颈椎前路板系统



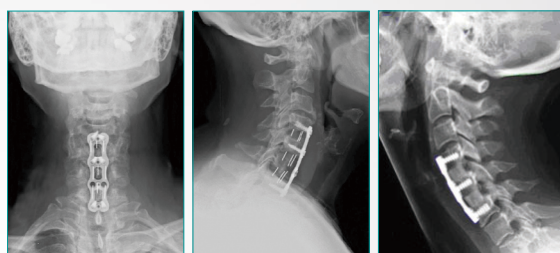
- 低切迹、弧形设计，对周围软组织刺激小。
- 符合解剖的预弯设计，贴敷性极佳。
- 长槽型植骨钉孔，方便植骨。
- 大直径、深螺纹螺钉设计，抗拔出力更强。
- 弹性防退结构，操作简单。



植骨螺钉

补救螺钉

固定螺钉



ZJX Posterior Cervical Fixation System 枕颈胸脊柱后路内固定系统

- 可根据医生习惯选用不同的枕骨固定方式。
- 可选用横向移位器，使非直线排列的螺钉易于安装。
- 低切迹，对周围软组织刺激小，提高了病人的舒适程度。
- 螺塞采用负角度螺纹设计，可有效防止钉臂胀开。



预弯连接棒



单轴螺钉



万向螺钉



枕骨板

